

Norrtorps gård

På kullen här ovanför ligger mangårdsbyggnader som tillhörde det gamla Norrtorp. Gården finns nämnd i skrift första gången på 1540-talet. Sannolikt är bosättningen mycket äldre än så, kanske från 500-talet, då landhöjningen gjorde det möjligt att bruka tidigare vattensjuk mark.

Namnet Norrtorp anses av namnforskare syfta på att gården låg längst norrut på udden mot Årsviken.

Norrtorp var en av de tre gårdarna som tillsammans bildar den fastighet som nu ägs av Snäckevarps Samfällighetsförening. Mangårdsbyggnaderna avstyckades som två separata tomter i samband med exploateringen av området.



Norrtorps gård år 1650. Lantmäteriet – Historiska kartor

Av kartan från år 1650 framgår att åkerjorden i huvudsak var samlade i två skiften – norra och södra täppan (grå färg på kartan). De låg nära byggnaderna. Ängsmarken fanns utefter nuvarande Takviksvägen, Norrtorpsvägen och Snäckevarpsvägen.



Karta från storskifte år 1807, Lantmäteriet – Historiska kartor

År 1807 förrättades Storskifte på gården. Då delades markerna upp mellan de två ägarna Pehr Yggesson och Anders Holstensson.

På berget ovanför det stora boningshuset finns en väderkvarn markerad. Den syns som ett kryss ovanför den övre röda rektangeln uppe till vänster på kartan.

Utöver gården fanns det på Norrtorps ägor flera torp; Tovebo, Kälet, Mörkebås och senare Hagby. De som bodde på torpen ägde inte marken utan betalade arrende (hyra) till ägaren. Det var i allmänhet en större gård. Arrendet betalades ofta i form av dagsverken, dvs. man arbetade på gården. Detta system förbjöds år 1943.



Häradskarta ca 1875. Lantmäteriet – Historiska kartor

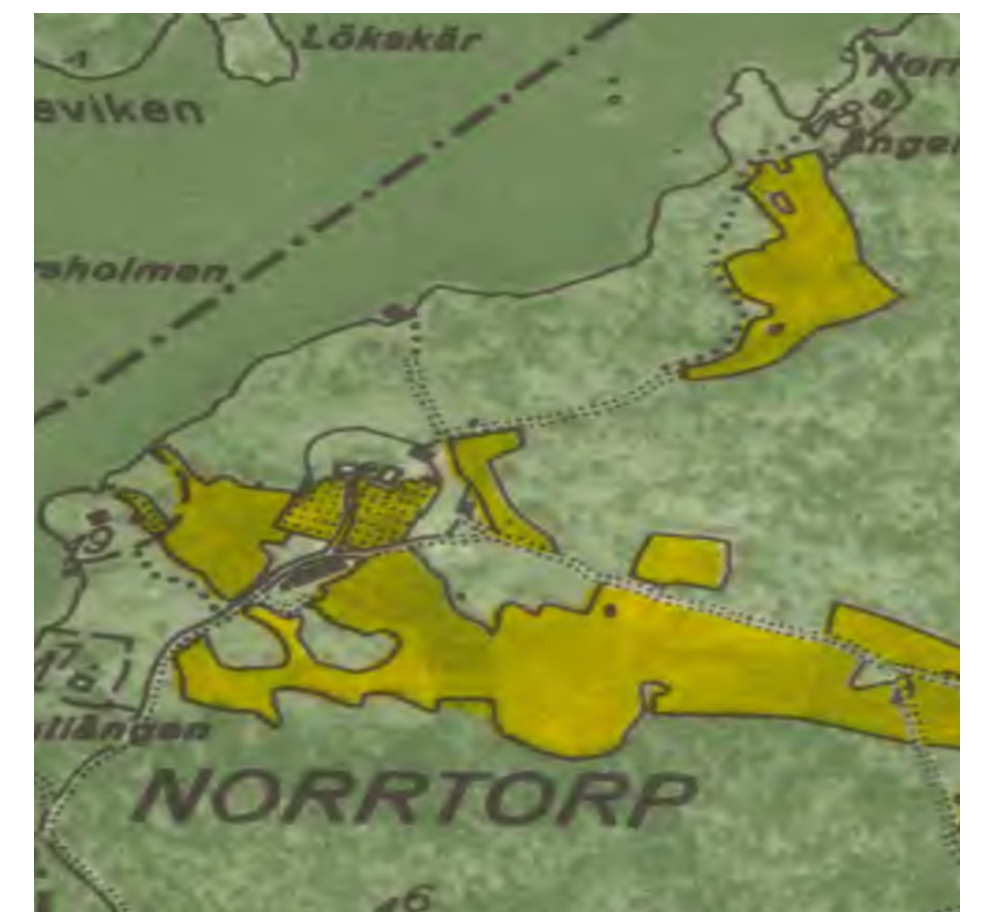


Norrtorp under 1930-talet. Foto via Kerstin Schullström

Häradskartan från 1875 visar att väderkvarnen vid mangårdsbyggnaden fortfarande fanns kvar. Den är markerad med ett väderkvarnsmärke.

Många ägare och boende på gården var skeppare och fiskare samtidigt som man hade jordbruket utarrenderat. Liksom på många håll i skärgården bedrevs under sommartid pensionat i gårdsbebyggelsen.

Under 1920- och 30-talen avstyckades ett antal tomter ut efter Årsviken. Den stora förändringen kom dock i början av 1960-talet. Efter flera olika försäljningar köpte då Åke Jansson gården. Syftet var att exploatera marken. I slutet av 1960-talet såldes gården till AB Svenska Fritidsbyggen som slutligen genomförde exploateringen av Norrtorp, Snäckevarp och Fyrtorp.



Ekonomiska kartan år 1945. Lantmäteriet – Historiska kartor

På den ekonomiska kartan från 1945 saknas markering för väderkvarnen. Antagligen var den då riven. Den nuvarande Norrtorpsladan är markerad. Den byggdes på 1930-talet.